

ТЕХНИЧЕСКИЙ ПЛАН

Здания (многоквартирного дома)

(вид объекта недвижимости, в отношении которого подготовлен технический план, в родительном падеже)

Дата подготовки технического плана: «09» января 2023 г.

(число, месяц, год)

Общие сведения о кадастровых работах

1. Технический план подготовлен в результате выполнения кадастровых работ в связи с:

созданием многоквартирного дома, расположенного по адресу: Российская Федерация, Московская область, городской округ Ленинский, город Видное, территория ЖК Видный город, бульвар имени народного артиста СССР Мстислава Ростроповича, дом 3 корпус 1 и 56 помещение в нем, в том числе 38 квартиры, 10 кладовых и 8 помещений (общее имущество в многоквартирном доме).

2. Сведения о заказчике кадастровых работ:

В отношении физического лица:

фамилия, имя, отчество (последнее - при наличии) физического лица: -

страховой номер индивидуального лицевого счета в системе обязательного пенсионного страхования Российской Федерации (СНИЛС): -

наименование и реквизиты документа, удостоверяющего личность: -

адрес постоянного места жительства или преимущественного пребывания: -

В отношении юридического лица, органа государственной власти, органа местного самоуправления:

полное или сокращенное (в случае, если имеется) наименование: Публично-правовая компания "Фонд развития территорий"

основной государственный регистрационный номер: 5177746100032

идентификационный номер налогоплательщика: 7704446429

В отношении иностранного юридического лица:

полное наименование: -

страна регистрации (инкорпорации): -

3. Сведения о кадастровом инженере:

Фамилия, имя, отчество (последнее - при наличии): Марцинкус Владимир Антанас

Основной государственный регистрационный номер кадастрового инженера - индивидуального предпринимателя (ОГРНИП): -

Страховой номер индивидуального лицевого счета: 127-803-845 70

Уникальный реестровый номер в реестре саморегулируемых организаций кадастровых инженеров и дата внесения сведений о физическом лице в такой реестр : 1508, «23» мая 2016 г.

Полное или сокращенное (в случае, если имеется) наименование саморегулируемой организации кадастровых инженеров, членом которой является кадастровый инженер:

Объединение профессионалов кадастровой деятельности

Контактный телефон: +79163458372

Почтовый адрес и адрес электронной почты (при наличии), по которым осуществляется связь с кадастровым инженером:

125315, г. Москва, ул. Лизы Чайкиной, д. 1, корп.2, офис ПАО "МБKR"

mccland08@gmail.com

Полное или (в случае, если имеется) сокращенное наименование юридического лица, если кадастровый инженер является работником юридического лица, адрес юридического лица: ПАО "МБKR", 125315, г. Москва, ул. Лизы Чайкиной, д. 1, корп.2, офис ПАО "МБKR"

Наименование, номер и дата документа, на основании которого выполняются кадастровые работы: Договор, № ФЗП-17/2207-21, «21» июля 2021 г.

Исходные данные

Перечень документов, использованных при подготовке технического плана:

№ п/п	Вид	Дата	Номер	Наименование	Иные сведения
1	2	3	4	5	6
1	ПРОЧИЕ	01.01.2019	ВГ-Пр-01-10.2-ПД-АР	Проектная документация выдан: ООО "Тридика"	-
2	Разрешение на строительство	02.03.2017	RU50-48-7580-2017	Разрешение на строительство выдан: Министерство строительного комплекса Московской области	Наименование файла: Внесение изменений в PC_3609012063.pdf
3	Кадастровая выписка о земельном участке	30.05.2022	99/2022/470101921	Выписка из Единого государственного реестра недвижимости выдан: ФГИС ЕГРН	-
4	ПРОЧИЕ	21.09.2021	111/14425	Выписка координат из каталога геодезических пунктов в МСК-50 выдан: Федеральная служба государственной регистрации, кадастра и картографии	-
5	Иной документ	01.03.2021	789	Постановление о присвоении адреса выдан: Администрация Ленинского городского округа Московской области	Наименование файла: 789от120321001.pdf
6	Иной документ	24.11.2022	FV-221124-887892	Выписка из государственного адресного реестра об адресе объекта адресации выдан: МЕЖРАЙОННАЯ ИНСПЕКЦИЯ ФЕДЕРАЛЬНОЙ НАЛОГОВОЙ СЛУЖБЫ № 14 ПО МОСКОВСКОЙ ОБЛАСТИ	Наименование файла: ГАР_выписка.pdf

Сведения о пунктах геодезической сети и средствах измерений

1. Сведения о пунктах геодезической сети:

№ п/п	Вид геодезической сети	Название пункта геодезической сети и тип знака	Система координат пункта геодезической сети	Координаты пункта, м		Дата обследования «30» мая 2022 г.		
				X	Y	Сведения о состоянии		
						наружного знака пункта	центра пункта	марки центра пункта
1	2	3	4	5	6	7	8	9
1	2	Шарапово, сигн.	МСК-50, зона 2	458444.77	2141127.77	Сохранился	Сохранился	Сохранился
2	3	Петровское, сигн.	МСК-50, зона 2	478137.61	2150268.18	Сохранился	Сохранился	Сохранился

Характеристики объекта недвижимости

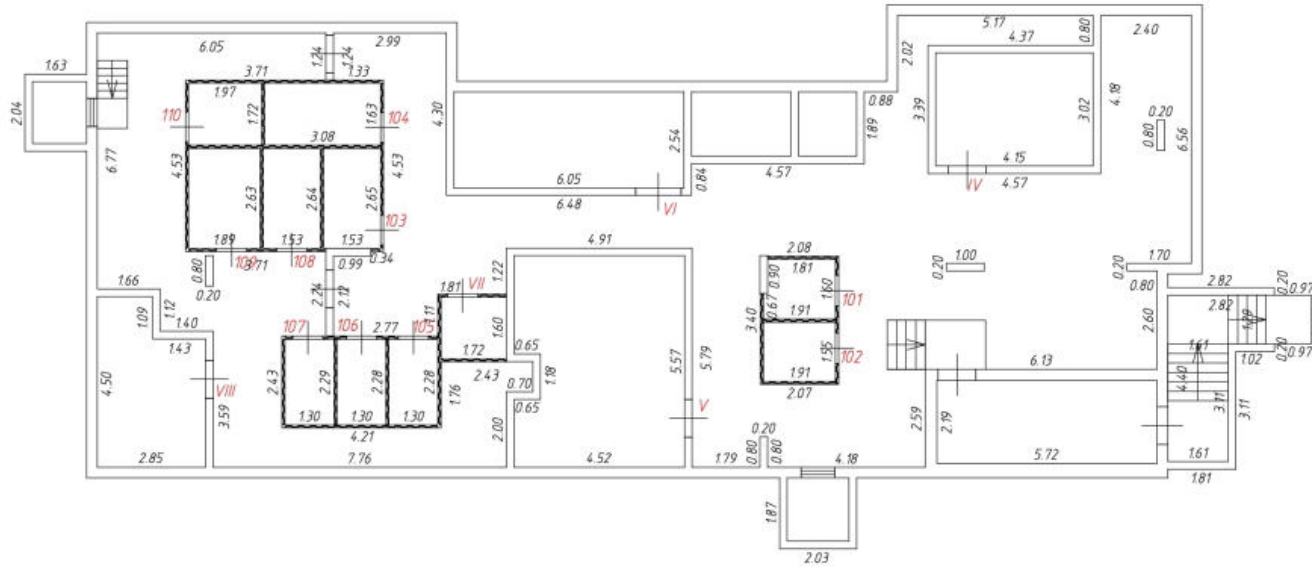
№ п/п	Наименование характеристики	Значение характеристики
1	2	3
1	Вид объекта недвижимости	Здание
2	Кадастровый номер объекта недвижимости	-
3	Ранее присвоенный государственный учетный номер объекта недвижимости (кадастровый, инвентарный или условный номер)	-
4	Кадастровые номера исходного(ых) объекта(ов) недвижимости (из которого (которых) образован объект недвижимости)	-
5	Номер кадастрового квартала (кадастровых кварталов), в котором (которых) находится объект недвижимости	50:21:0030210
5.1	Номера кадастровых округов	-
6	Кадастровые номера иных объектов недвижимости, в границах которых или в которых расположен объект недвижимости	-
6.1	Кадастровый номер земельного участка (земельных участков), в границах которого (которых) расположены здание, сооружение или объект незавершенного строительства	50:21:0030210:1000
6.2	Кадастровый номер здания или сооружения, в котором расположено помещение или машино-место	-
6.3	Кадастровый номер квартиры, в которой расположена комната	-
6.4	Кадастровые номера помещений, машино-мест, расположенных в здании, сооружении	-
7	Кадастровый номер единого недвижимого комплекса или предприятия как имущественного комплекса, если объект недвижимости входит в состав таких объектов и (или) право на него (в том числе право аренды) входит в состав предприятия как имущественного комплекса	-
8	Адрес объекта недвижимости	Российская Федерация, Московская область, г.о Ленинский, город Видное, территория ЖК Видный город, бульвар имени народного артиста СССР Мстислава Ростроповича, дом 3
	Местоположение объекта недвижимости	-
	Дополнение местоположения объекта недвижимости	-
9	Наименование водного объекта, на котором (в акватории или части акватории которого) расположено гидротехническое сооружение	-
10	Назначение здания, сооружения, помещения, единого недвижимого комплекса	Многоквартирный дом
	Проектируемое назначение объекта незавершенного строительства	-
11	Вид (виды) разрешенного использования здания, сооружения, помещения	Многоквартирный дом
12	Наименование здания, сооружения, помещения, единого недвижимого комплекса	Жилой дом №10. Корпус 2
13	Количество этажей объекта недвижимости	9

№ п/п	Наименование характеристики	Значение характеристики		
1	2	3		
13	в том числе подземных	1		
14	Материал наружных стен здания	Железобетонные, Кирпичные, Из легкогобетонных панелей		
15	Год ввода объекта недвижимости в эксплуатацию по завершении его строительства	2022		
16	Год завершения строительства объекта недвижимости	-		
17	Век (период) постройки объекта недвижимости	-		
18	Площадь объекта недвижимости (Р), м ² , и средняя квадратическая погрешность ее определения, м ²	2897.8		
19	Основная(ые) характеристика(и) сооружения и ее (их) значение(я)	Тип	Значение	Единицы измерения
		-	-	-
20	Степень готовности объекта незавершенного строительства, %	-		
21	Основная характеристика объекта незавершенного строительства и ее проектируемое значение	-		
22	Номер, тип этажа, на котором (которых) расположено помещение	-		
23	Номер, тип этажа, на котором расположено машино-место	-		
24	Обозначение (номер) помещения, машино-места на поэтажном плане	-		
25	Вид жилого помещения (квартира, комната (в квартире), если жилое помещение расположено в многоквартирном доме	-		
26	Сведения о том, что помещение предназначено для обслуживания всех остальных помещений и (или) машино-мест в здании, сооружении или помещении относится к общему имуществу в многоквартирном доме	-		
27	Сведения об отнесении помещения к специализированному жилищному фонду или к жилым помещениям наемного дома социального использования или наемного дома коммерческого использования	-		
28	Сведения об объектах недвижимости, входящих в состав единого недвижимого комплекса (включаемых и (или) исключаемых из его состава)	№ п/п	Вид объекта недвижимости	Кадастровый номер
		-	-	-
29	Сведения об объектах недвижимости, входящих в состав сооружения, представляющего собой сложную вещь	№ п/п	Вид объекта недвижимости	Тип и значение основной характеристики
		-	-	-
30	Сведения о включении объекта недвижимости в единый государственный реестр объектов культурного наследия (памятников истории и культуры) народов Российской Федерации	-		
30.1	Регистрационный номер, вид и наименование объекта недвижимости в едином государственном реестре объектов культурного наследия (памятников истории и культуры) народов Российской Федерации либо регистрационный номер учетной карты объекта, представляющего собой историко-культурную ценность, вид и наименование выявленного объекта культурного наследия	-		

№ п/п	Наименование характеристики	Значение характеристики
1	2	3
30.2	Реквизиты решений Правительства Российской Федерации, органов охраны объектов культурного наследия о включении объекта недвижимости в единый государственный реестр объектов культурного наследия (памятников истории и культуры) народов Российской Федерации либо об отнесении объекта недвижимости к выявленным объектам культурного наследия, подлежащим государственной охране	-
30.3	Реквизиты документа, на основании которого установлены требования к сохранению, содержанию и использованию объектов культурного наследия (памятников истории и культуры) народов Российской Федерации, требования к обеспечению доступа к таким объектам либо выявленному объекту культурного наследия	-

План этажа

Подвал



Условные обозначения:

301 - номер помещения

3.15 - линейный размер

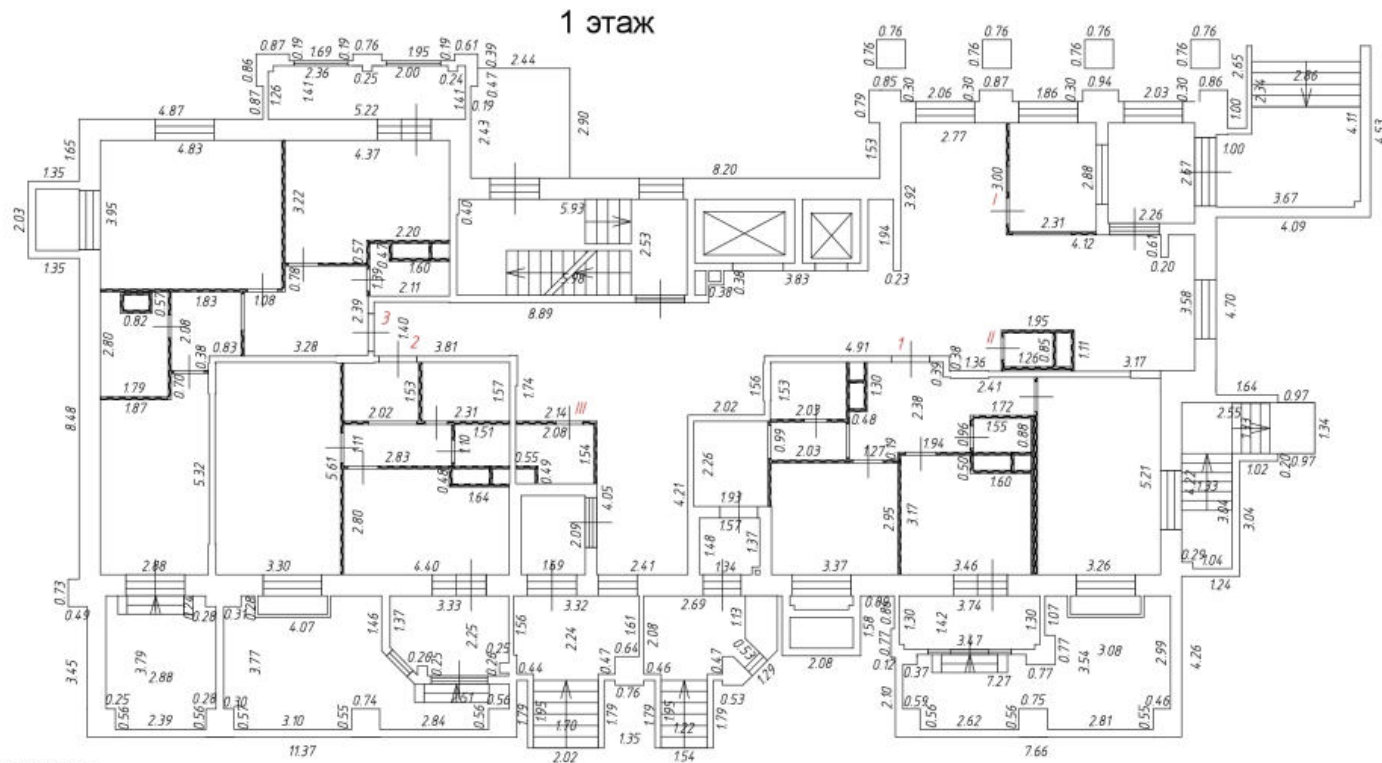
 - стена с окном и дверью

 - перегородка

 - спуск в подвал

Масштаб: 1:200

План этажа



Условные обозначения:

301 - номер помещения

3.15 - линейный размер

 - стена с окном и дверью

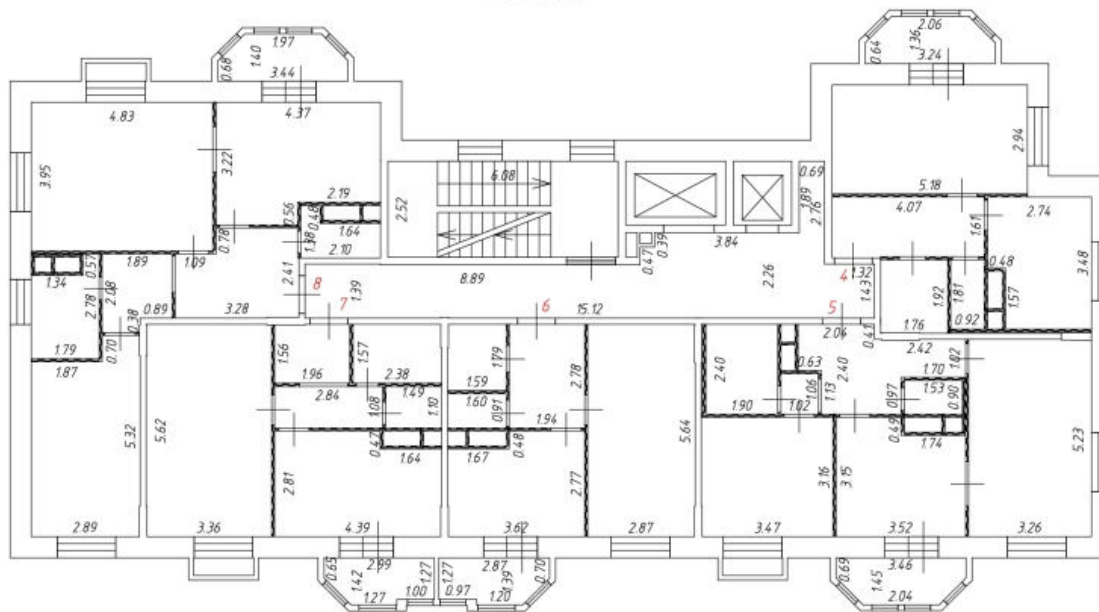
 - перегородка

 - спуск в подвал

Масштаб: 1:200

План этажа

2 этаж



Условные обозначения:

301 - номер помещения

3.15 - линейный размер

 - стена с окном и дверью

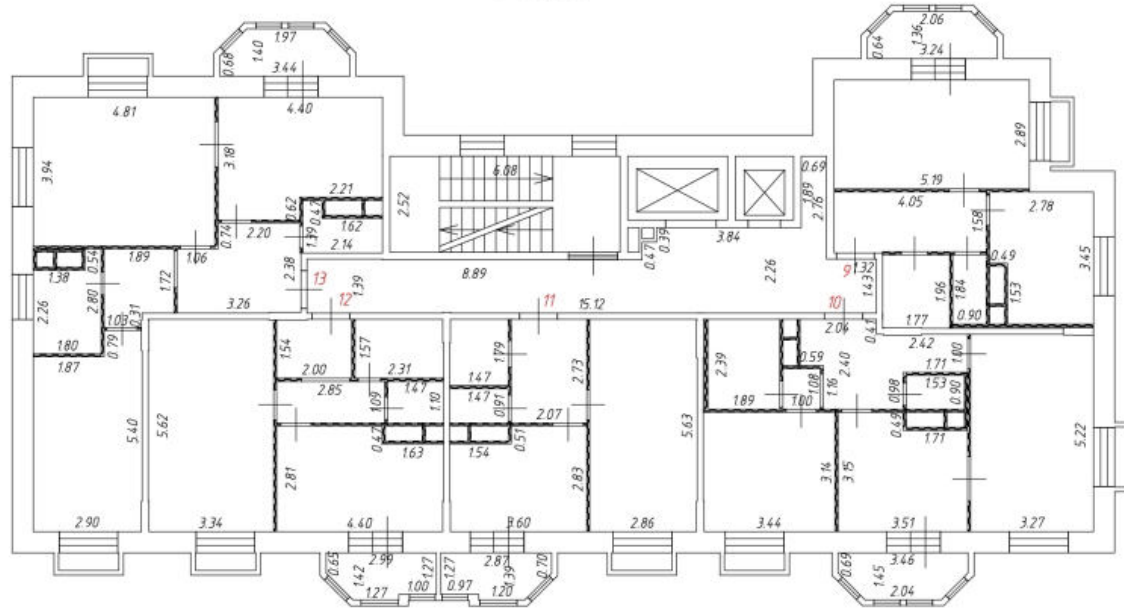
 - перегородка

 - спуск в подвал

Масштаб: 1:200

План этажа

3 этаж



Условные обозначения:

301 - номер помещения

3.15 - линейный размер

 - стена с окном и дверью

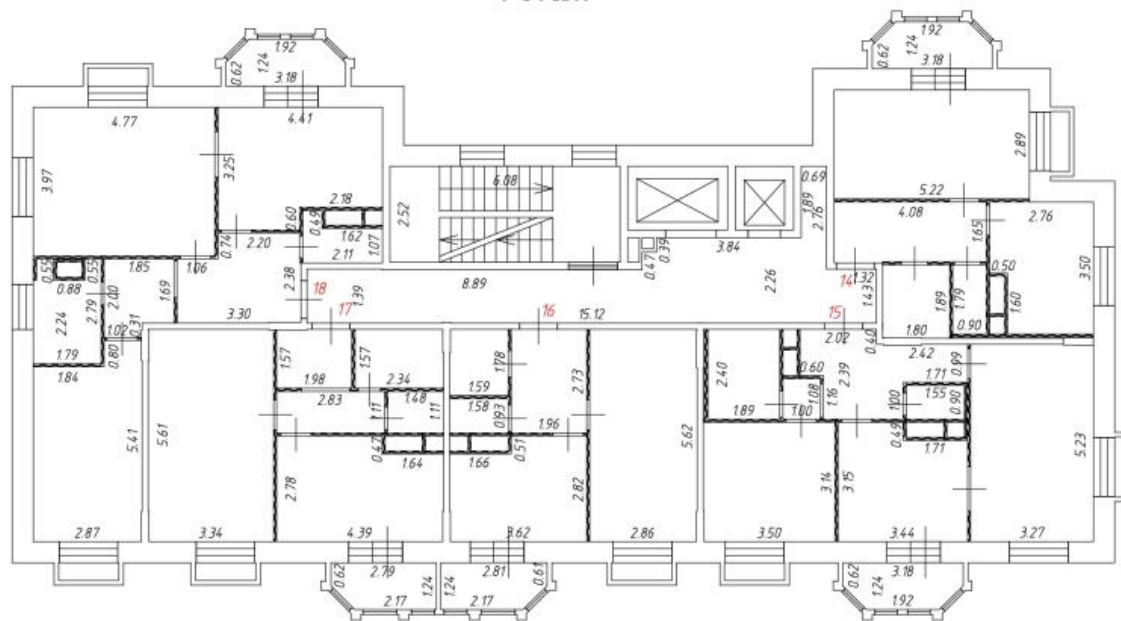
 - перегородка

 - спуск в подвал

Масштаб: 1:200

План этажа

4 этаж



Условные обозначения:

301 - номер помещения

3.15 - линейный размер

 - стена с окном и дверью

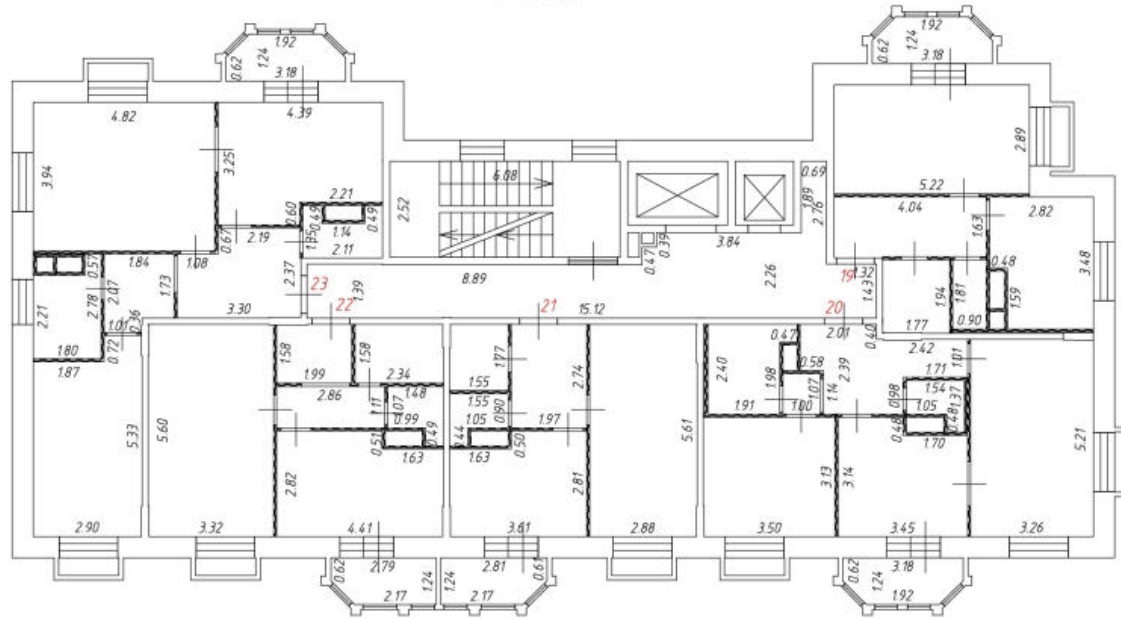
 - перегородка

 - спуск в подвал

Масштаб: 1:200

План этажа

5 этаж



Условные обозначения:

301 - номер помещения

3.15 - линейный размер

 - стена с окном и дверью

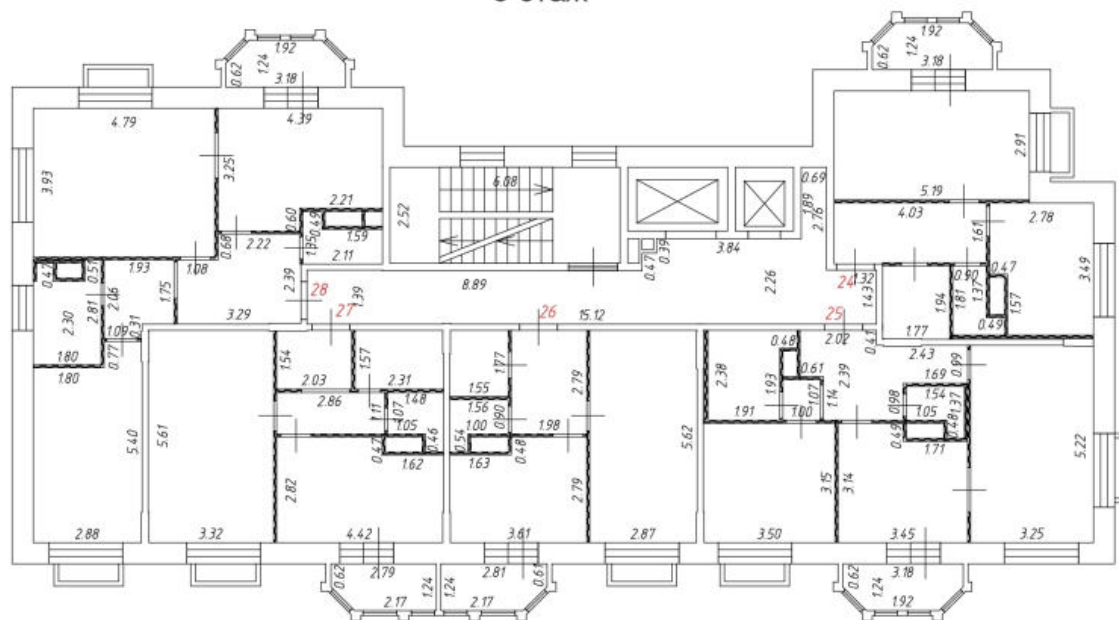
 - перегородка

 - спуск в подвал

Масштаб: 1:200

План этажа

6 этаж



Условные обозначения:

301 - номер помещения

3.15 - линейный размер

 - стена с окном и дверью

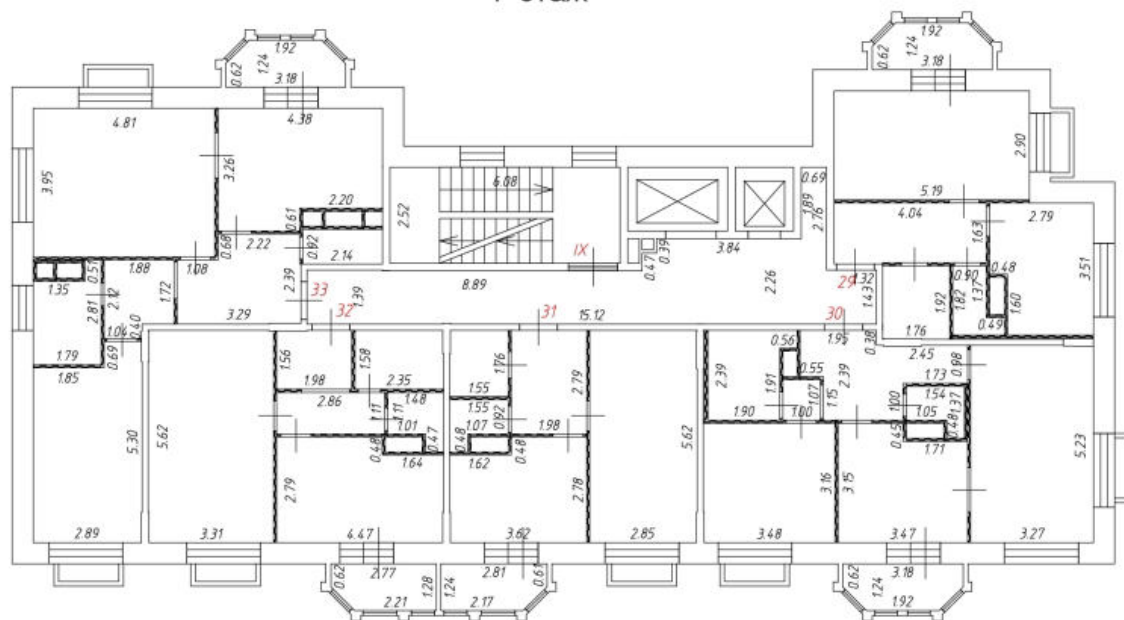
 - перегородка

 - спуск в подвал

Масштаб: 1:200

План этажа

7 этаж



Условные обозначения:

301 - номер помещения

3.15 - линейный размер

 - стена с окном и дверью

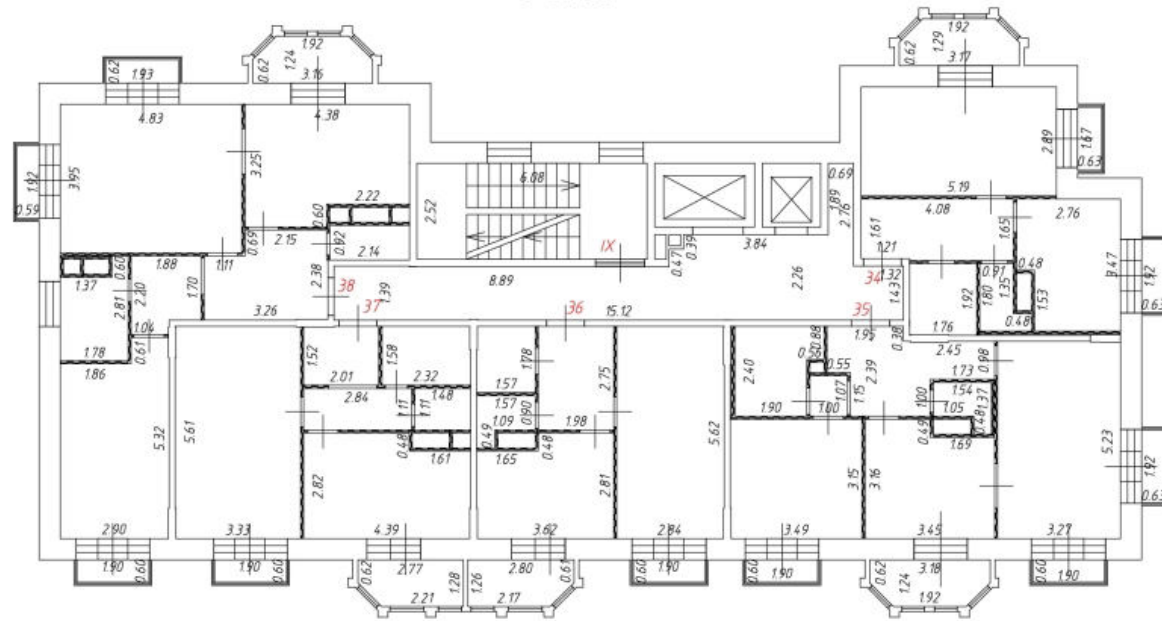
 - перегородка

 - спуск в подвал

Масштаб: 1:200

План этажа

8 этаж



Условные обозначения:

301 - номер помещения

3.15 - линейный размер

 - стена с окном и дверью

 - перегородка

 - спуск в подвал

Масштаб: 1:200